



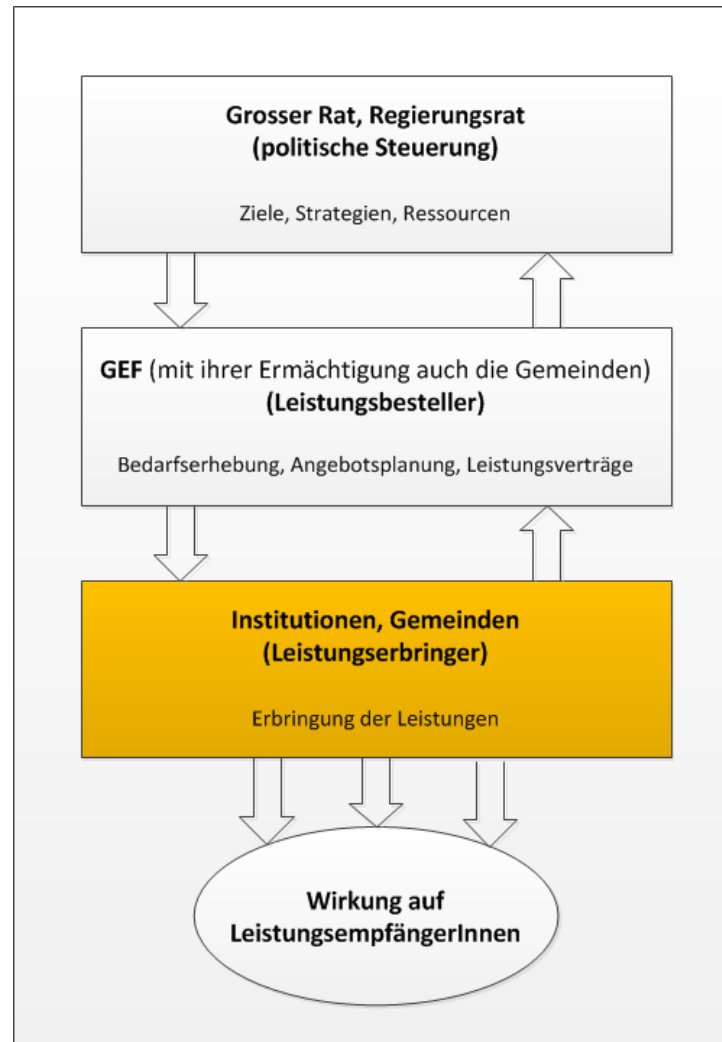
Berner Fachhochschule  
Haute école spécialisée bernoise  
Bern University of Applied Sciences

# Wirkungsorientierung aus Sicht der Gemeinden

Simon Steger, wissenschaftlicher Mitarbeiter BFH

# Wirkungsorientierung aus Sicht der Gemeinden

## Steuerungsmodell



In Anlehnung an GEF (2013, S. 18)

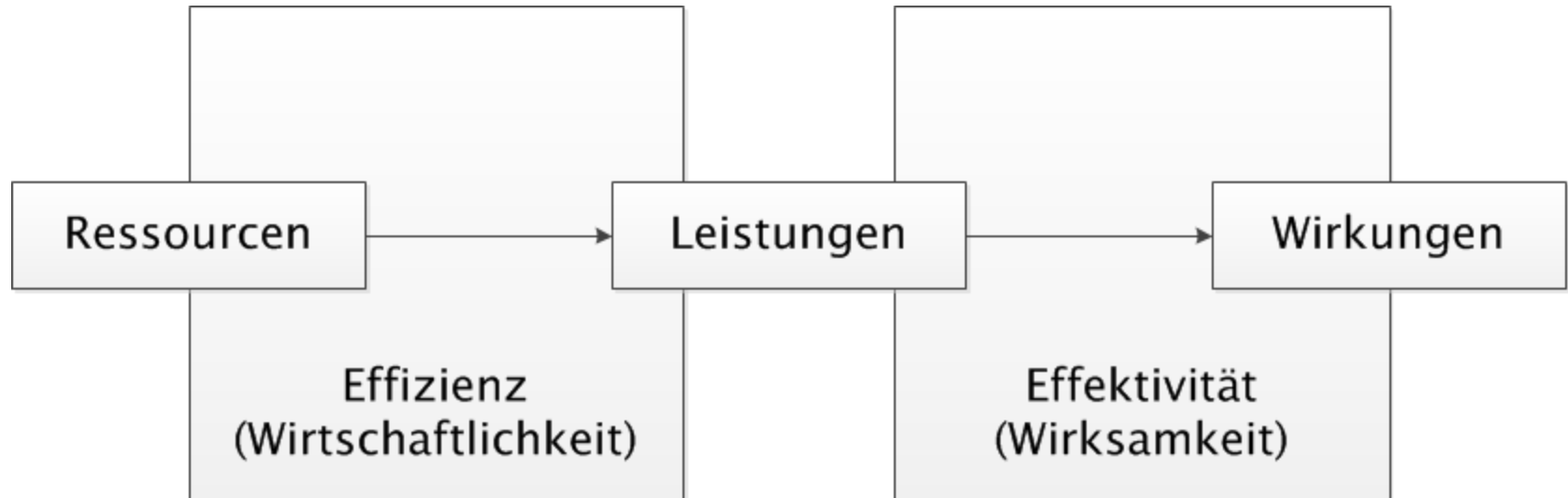
# Wirkungsorientierung aus Sicht der Gemeinden

## Angestrebte Wirkungen in der Sozialhilfe nach Art. 3 SHG

- ❖ Beheben wir als letztes Netz finanzielle Notlagen unserer Bürgerinnen und Bürger? Gleichen wir Beeinträchtigungen aus?
- ❖ Fördern wir die berufliche und soziale Integration von unterstützten Personen?
- ❖ Leisten wir befähigende Hilfe zur Selbsthilfe, welche die Autonomie der unterstützten Personen fördert und zur individuellen Verantwortung ermutigt?
- ❖ Verhindern wir, dass armutsbetroffene Personen in unserer Gemeinde sozial ausgegrenzt und isoliert sind?
- ❖ Verhindern wir soziale Problemlagen in unserer Gemeinde durch Prävention?

# Wirkungsorientierung aus Sicht der Gemeinden

## Modell der Wirkungsorientierung



In Anlehnung an Schedler & Proeller (2009, S. 77)

# Wirkungsorientierung aus Sicht der Gemeinden

## Akteure auf Gemeindeebene

### **Sozialbehörde**

Strategisches Organ  
Steuerung und Aufsicht in der  
Sozialhilfe

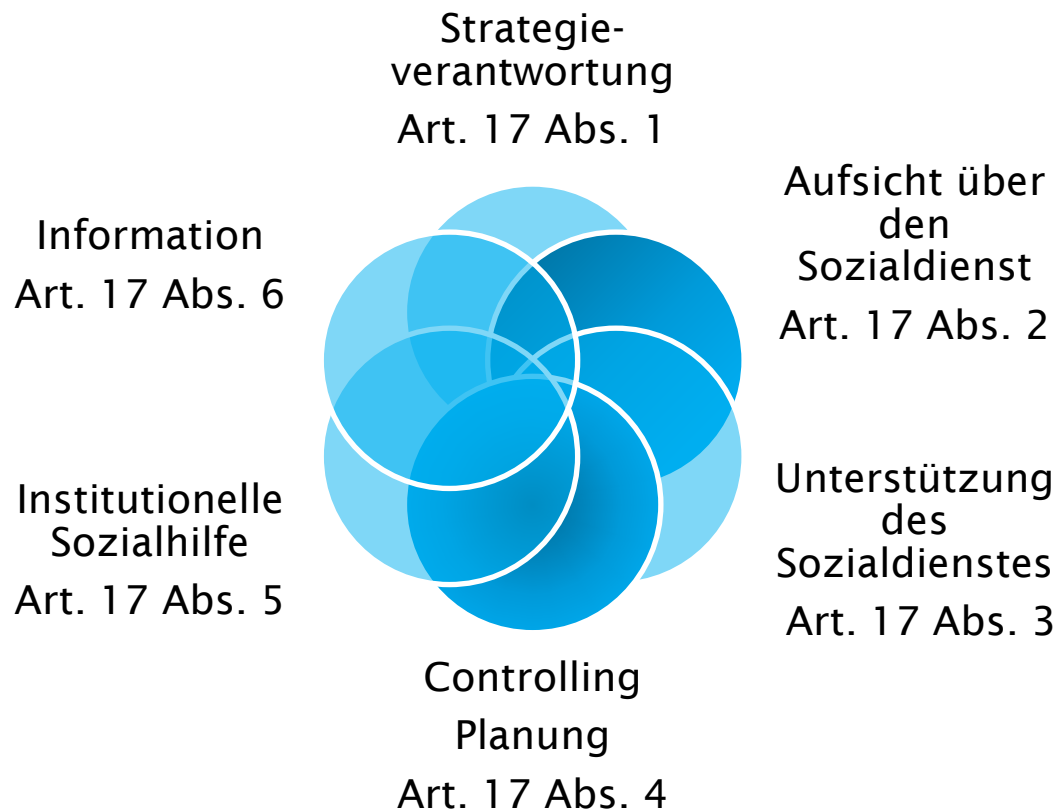
### **Sozialdienst**

Operatives Organ  
Leistungserbringung in der  
Sozialhilfe

Geteilte Verantwortung für Wirksamkeit und Wirtschaftlichkeit

# Wirkungsorientierung aus Sicht der Gemeinden

## Aufgaben der Sozialbehörde



# Wirkungsorientierung aus Sicht der Gemeinden

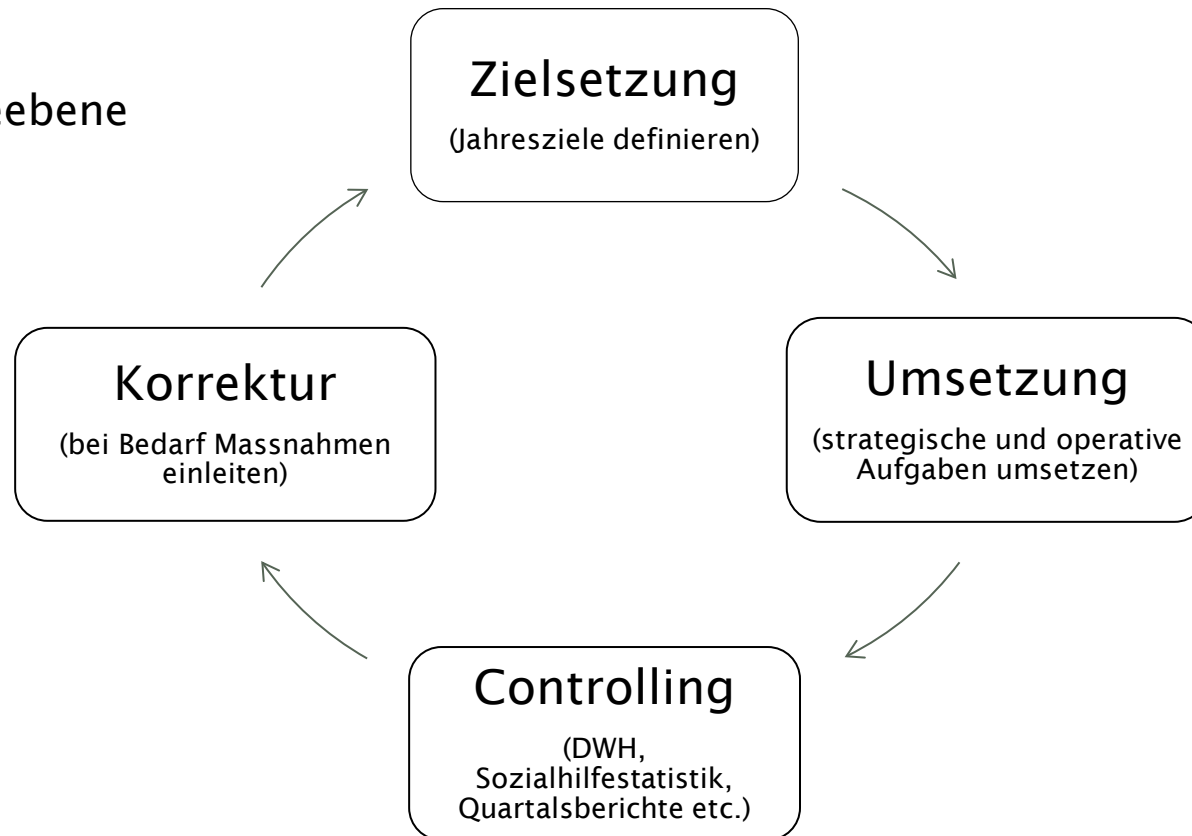
## Aufgabe «Controlling und Planung»

- ▶ Die Sozialbehörde erarbeitet und vereinbart mit dem Sozialdienst im Rahmen der kantonalen Wirkungsziele die Jahresziele (GEF, 2013, S. 22; BSIG Nr. 8/860.1/10.1).
  - ❖ «Sozialhilfe für Junge: Konzept Frühförderung [...] ist erarbeitet; Beobachten Entwicklung SH-Abhängigkeit, 0-18-25-Jährige, Ziel: Gruppe wird kleiner»
  - ❖ «Unser Dienstleistungsangebot im Bereich der präventiven Sozialberatung ist definiert in Bezug auf Zielgruppe, Inhalt, Ressourcen und Triage.»

# Wirkungsorientierung aus Sicht der Gemeinden

## Aufgabe «Controlling und Planung»

Gemeindeebene





# Wirkungsorientierung aus Sicht der Gemeinden

## Aufgabe «Aufsicht über den Sozialdienst»

- ▶ «Die Sozialbehörde soll dafür sorgen, dass der Sozialdienst effizient organisiert ist, dass die betrieblichen Abläufe und Zuständigkeitsregelungen einen effektiven Betrieb ermöglichen und dass die gesetzlichen Rahmenbedingungen eingehalten werden» (GEF, 2013, S. 33; 40).
  - ❖ Entspricht die Aufbauorganisation einer effizienten Arbeitsteilung?
  - ❖ Bestehen interne Kompetenzregelungen, und wie werden diese kontrolliert?
  - ❖ Werden die Subsidiaritätsabklärungen systematisch vorgenommen?
  - ❖ Ist das eingesetzte Personal den Vorgaben entsprechend qualifiziert?

# Wirkungsorientierung aus Sicht der Gemeinden

## Nutzen der Wirkungsorientierung für die Gemeinden

1. Sie können die allgemeinen Wirkungsziele gemäss SHG auf Gemeindeebene inhaltlich konkretisieren.
2. Sie stellen Transparenz über die Leistungen und Wirkungen des Sozialdienstes sicher.
3. Sie reflektieren auf strategischer und operativer Ebene ständig die Herausforderungen in der Sozialhilfe.
4. Sie verwenden Kennzahlen und Berichte als Grundlage für die Diskussion um Wirksamkeit und Wirtschaftlichkeit.
5. Sie beurteilen die Qualität der Sozialhilfe anhand der Zielerreichung sowie dem Erfüllen von Erfordernissen und Standards.